



# APPENZELLER HUUS

A Lifestyle Wellness  
Community

Wohnen in einem HIDEAWAY aus Holz für Körper, Geist und Seele.



**APPENZELLER HUUS**

A Lifestyle Wellness  
Community

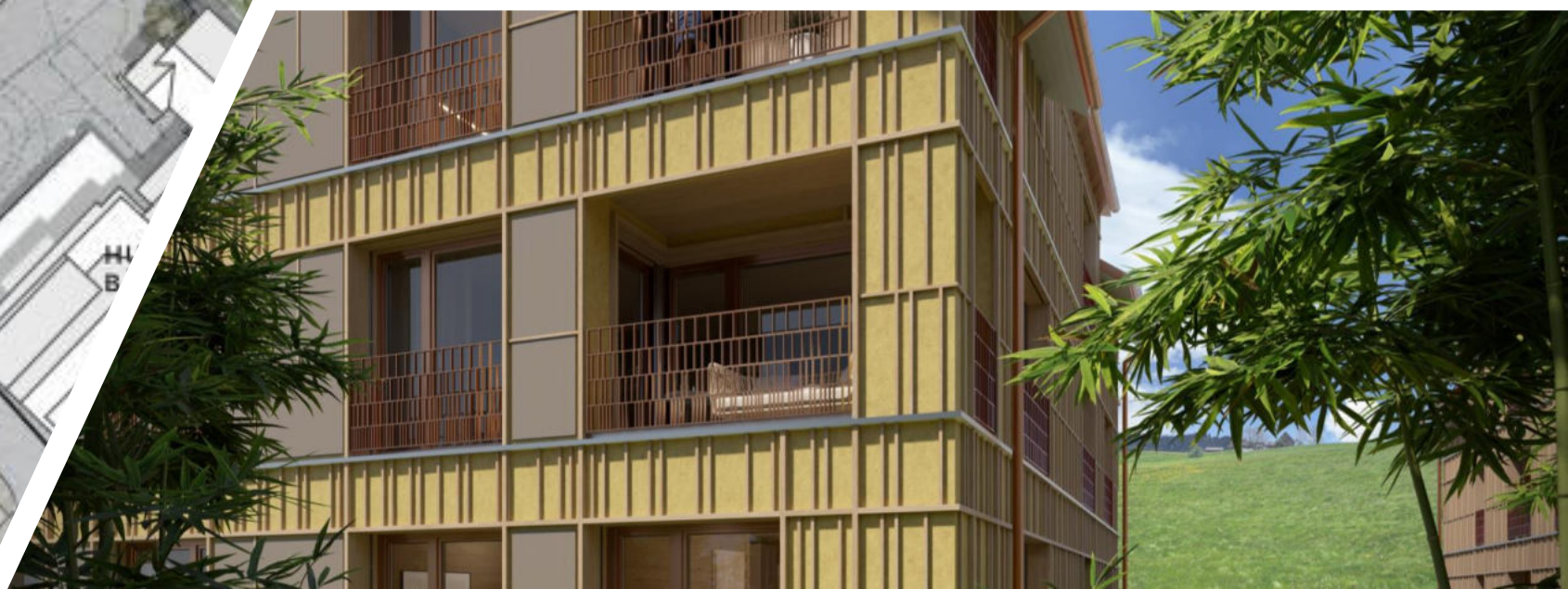
**3 Hotels**  
100 Zimmer

Bären 3\*  
Löwen 4\*  
Huus Quell 5\*

**43 Eigentums-Wohnungen**  
als Erstwohnsitz,  
Ferienwohnung oder  
Investment.

Indoor- und Outdoor **Luxus  
Wellness** auf über 2200m<sup>2</sup>.





# Huus Quell \*\*\*\*\* Bringt das Appenzellerland auf's nächste Level.

Infinity-Pool im 4. OG einer 20m hohen  
Holzkonstruktion im Appenzeller Strickbau



# GOCO die internationalen Wellness-Resort-Experten vieler Luxus-Spa's



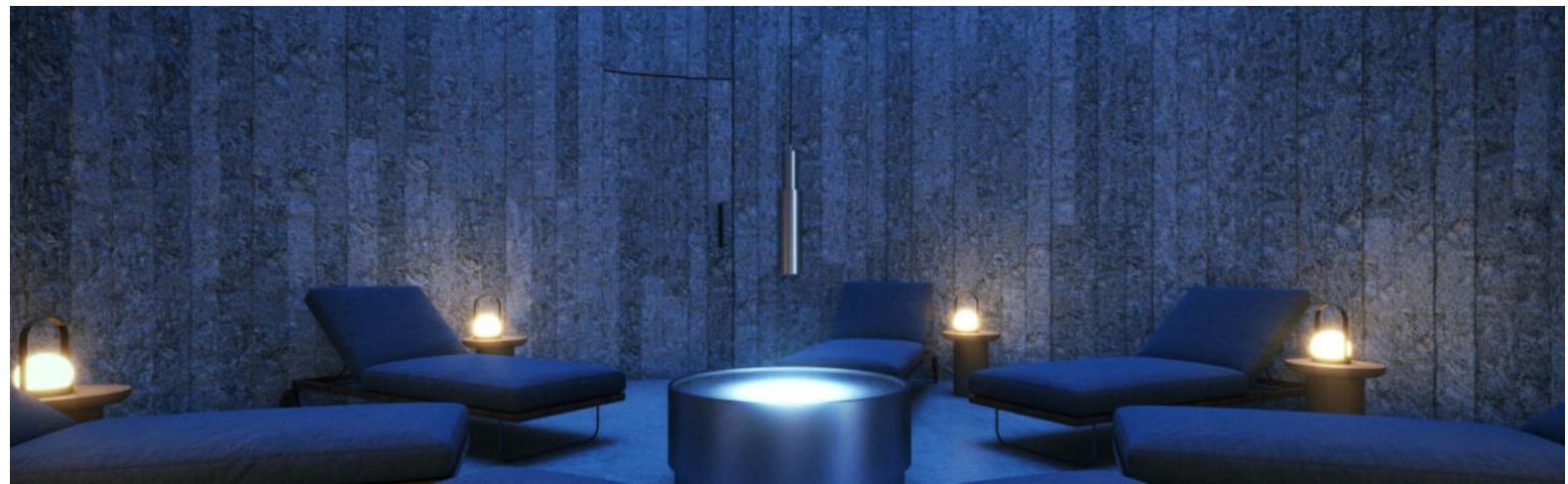
STEIGENBERGER  
HOTELS & RESORTS



BVLGARI  
HOTELS & RESORTS











# Wellness auf höchstem Niveau - 3 Spa Etagen im Huus Quell



Hyperbaric Oxygen Therapie



Cryotherapie



Infraroth Therapie



# Spa Indoor

Ausgleichsbecken Anlage 4  
 Volume: 21.42 m<sup>3</sup>  
 l=2.00m ?

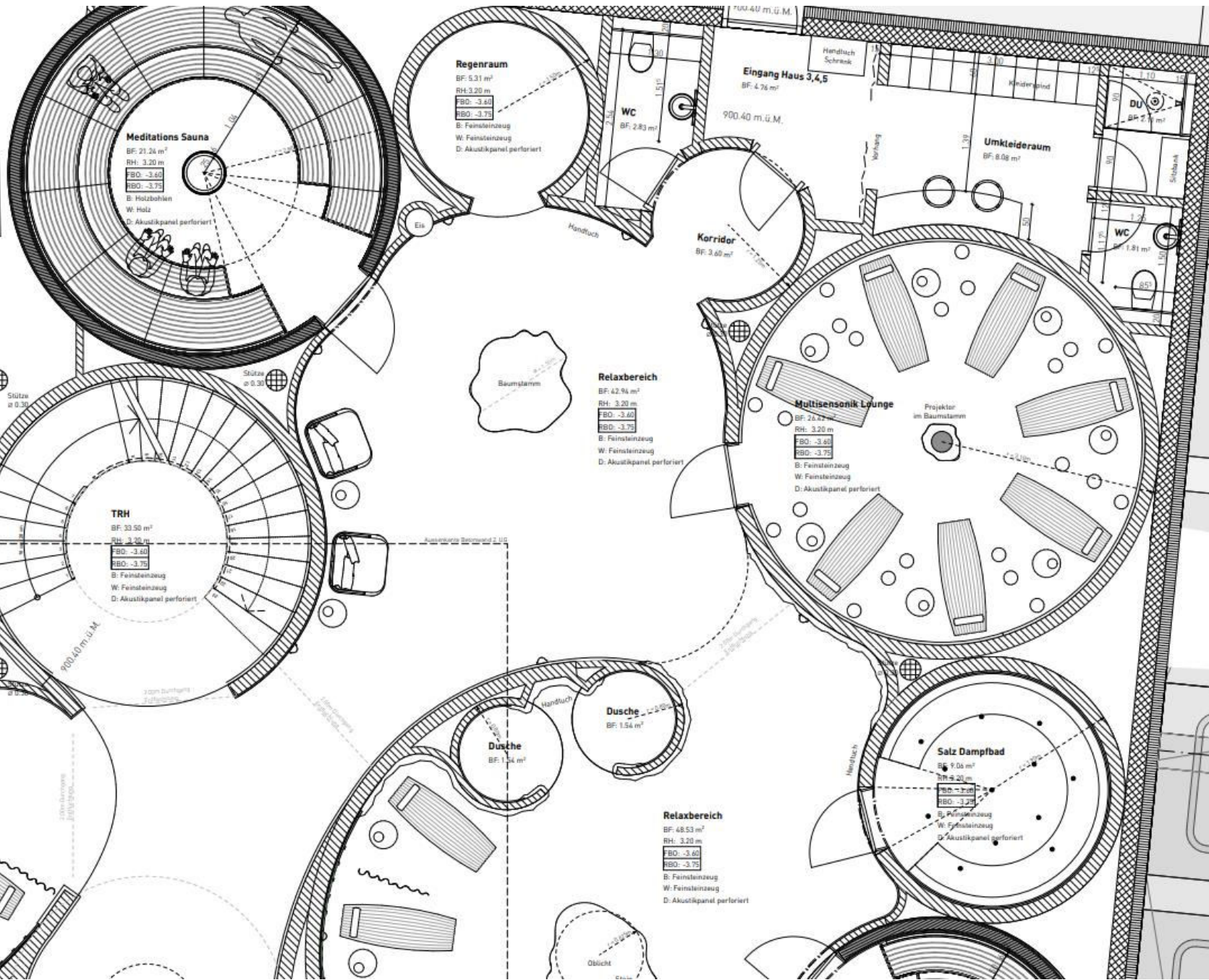
## Technik / Aussen Pool / Sauna

BF: 93.27 m<sup>2</sup>  
 RH: 3.20 m  
 FBO: -3.40  
 RBO: -3.75

B: Zementüberzug  
 W: KS, Beton; gestrichen  
 D: Beton; gestrichen

Elektronenanlage

Eucalyptus Sitzbänke



### Flotation Pool

19.99 m<sup>2</sup>  
 30°-32°  
 Pool Depth 45 cm  
 Pool Volume 9.72 m<sup>3</sup>

### Meditations Sauna

BF: 21.26 m<sup>2</sup>  
 RH: 3.20 m  
 FBO: -3.40  
 RBO: -3.75  
 B: Holzbohlen  
 W: Holz  
 D: Akustikpanel perforiert

### TRH

BF: 33.50 m<sup>2</sup>  
 RH: 3.20 m  
 FBO: -3.40  
 RBO: -3.75  
 B: Feinsteinzeug  
 W: Feinsteinzeug  
 D: Akustikpanel perforiert

### Relaxbereich

BF: 42.94 m<sup>2</sup>  
 RH: 3.20 m  
 FBO: -3.40  
 RBO: -3.75  
 B: Feinsteinzeug  
 W: Feinsteinzeug  
 D: Akustikpanel perforiert

### Multisensoren Lounge

BF: 26.47 m<sup>2</sup>  
 RH: 3.20 m  
 FBO: -3.40  
 RBO: -3.75  
 B: Feinsteinzeug  
 W: Feinsteinzeug  
 D: Akustikpanel perforiert

### Relaxbereich

BF: 48.53 m<sup>2</sup>  
 RH: 3.20 m  
 FBO: -3.40  
 RBO: -3.75  
 B: Feinsteinzeug  
 W: Feinsteinzeug  
 D: Akustikpanel perforiert

### Relaxbereich

BF: 48.53 m<sup>2</sup>  
 RH: 3.20 m  
 FBO: -3.40  
 RBO: -3.75  
 B: Feinsteinzeug  
 W: Feinsteinzeug  
 D: Akustikpanel perforiert

### Salz Dampfbad

BF: 9.05 m<sup>2</sup>  
 RH: 3.20 m  
 FBO: -3.40  
 RBO: -3.75  
 B: Feinsteinzeug  
 W: Feinsteinzeug  
 D: Akustikpanel perforiert

### Dusche

BF: 1.54 m<sup>2</sup>

### Erlebnis Dusche

BF: 1.54 m<sup>2</sup>

### Dusche

BF: 1.54 m<sup>2</sup>

### Dusche

BF: 1.54 m<sup>2</sup>

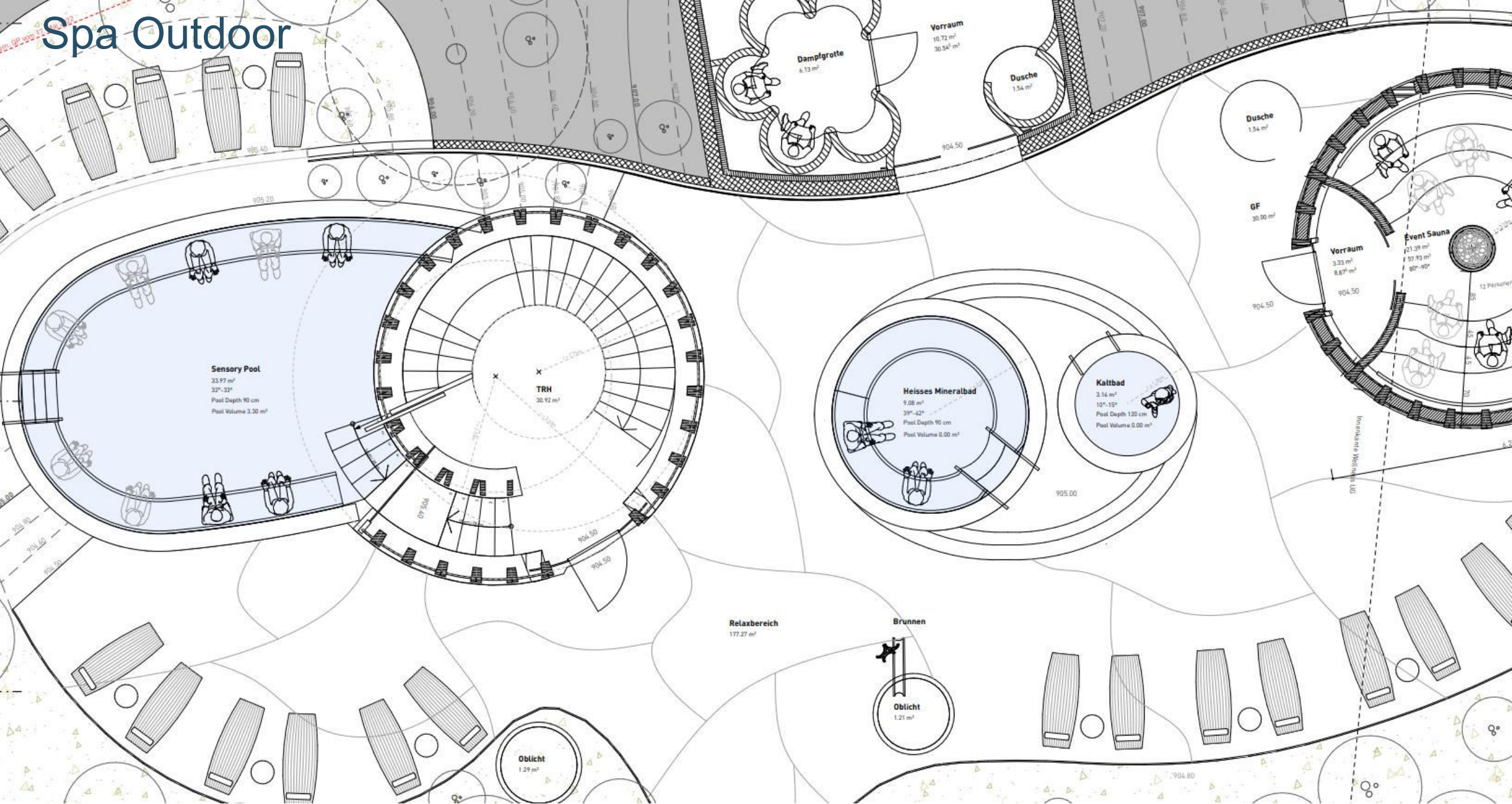
### Kalt Becken

3.45 m<sup>2</sup>  
 10°-15°  
 Pool Depth 100 cm  
 Pool Volume 3.75 m<sup>3</sup>

### Warm Becken

4.35 m<sup>2</sup>  
 39°-42°  
 Pool Depth 90 cm  
 Pool Volume 4.9 m<sup>3</sup>

# Spa Outdoor



# Konzept Spa



## LAKE

inspiration by lake, water, waves, coast

- pools like small lakes
- stone look flooring
- curved suspended ceiling - waves
- sound and lighting effect - lake / water / wave



## CANYON

inspired by canyon

- 3D wall covering - natural look
- stone look surface
- hanging installation



## FOREST

inspiration by forest, plants, rain, shadow

- wood material in sauna
- rain room
- stone look flooring
- tree installation
- sound and lighting effect - forest / birds



## MOUNTAIN

inspired by mountain, rock, herbs, wind

- stone look tile flooring
- natural stone wallcovering
- stone look tiles & wood material in sauna
- sound and lighting effect - mountain / wind / sky

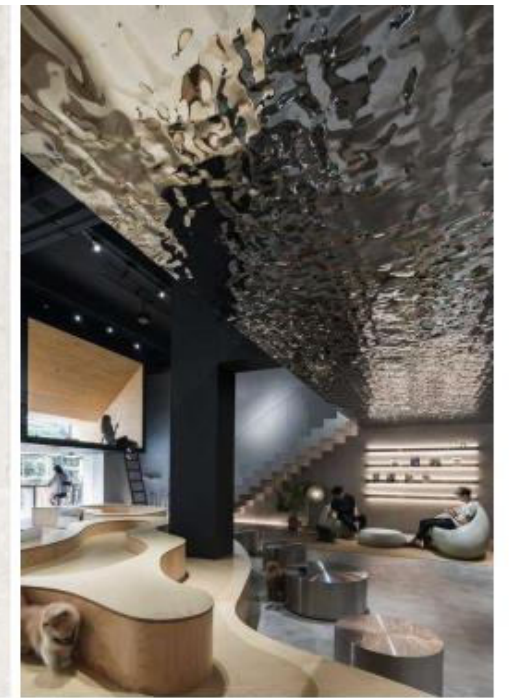
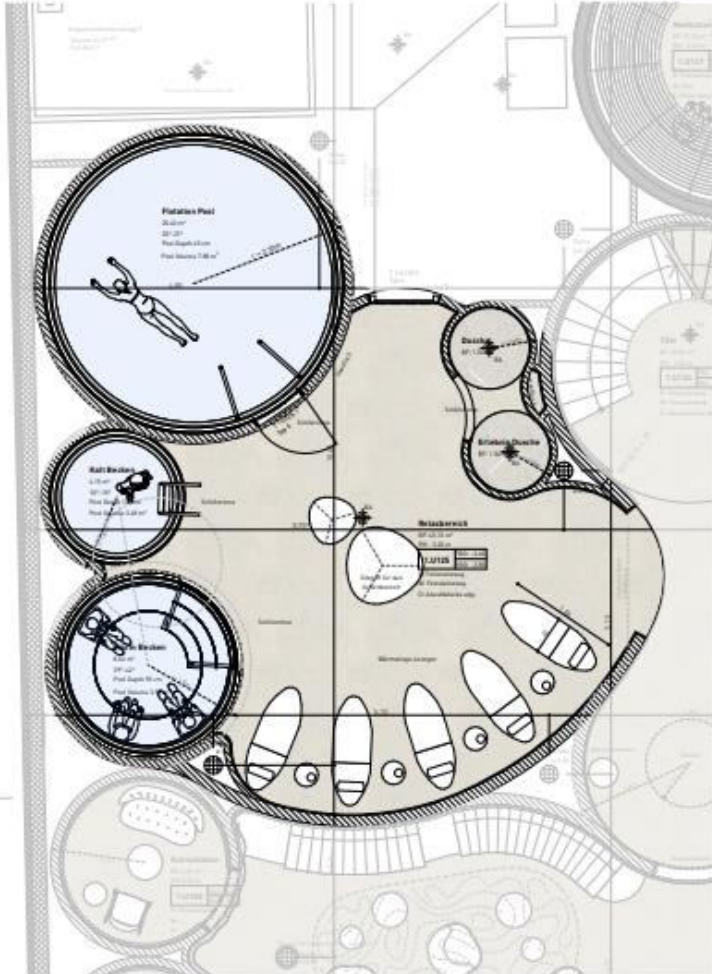
**WELCOME AREA**  
WHERE THE JOURNEY STARTS

# MOODBOARD - REISE IN DIE NATUR - SEEZONE



## FUNKTIONEN

- Flotation Pool
- Warm Becken
- Kalt Becken
- Relaxbereich
- Dusche / Erlebnis Dusche



SMALL POOL:  
STONE LOOK TILES /  
NATURAL LOOK



RELAXATION AREA:  
HEATED LOUNGER



FLOTATION POOL LOOK:  
STONE LOOK / CAVE /  
WAVE EFFECT ON THE CEILING

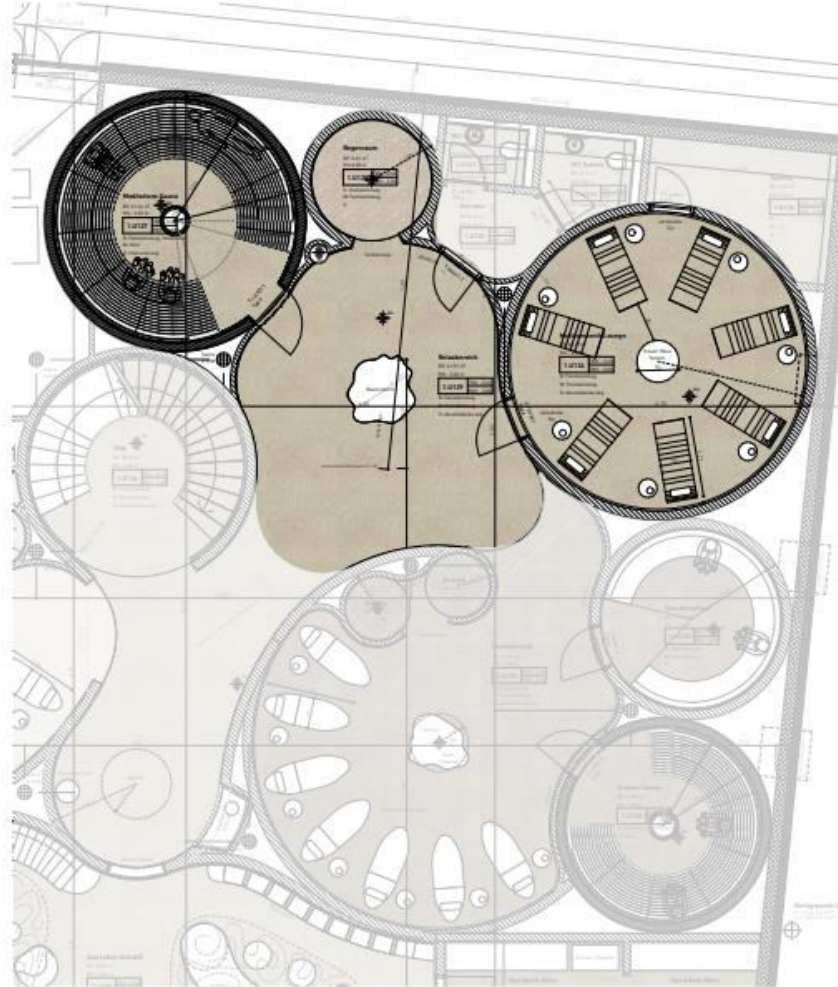


# MOODBOARD - REISE IN DIE NATUR - WALDZONE



## FUNKTIONEN

- Meditation Sauna
- Regenraum
- Multisensonik Lounge
- Relaxbereich



MEDITATION SAUNA LOOK:  
WOOD SURFACE / CIRCLE SHAPE



WOOD INSTALLATION:  
RECYCLED OLD WOOD



LOUNGER

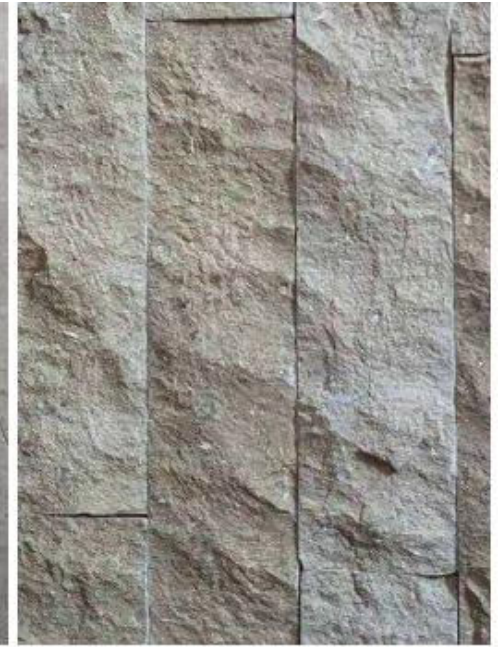
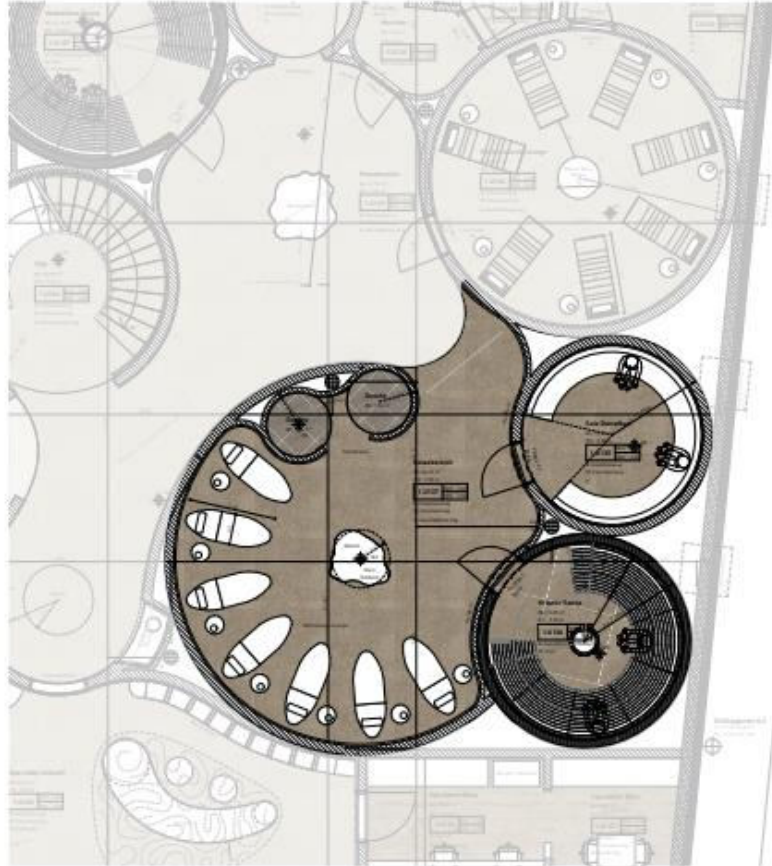


# MOODBOARD - REISE IN DIE NATUR - BERGZONE



## FUNKTIONEN

- Kräuter Sauna
- Salz Dampfbad
- Dusche
- Relaxbereich



SALT STEAM ROOM LOOK:  
STONE LOOK MOSAIC TILES /  
LED LIGHTING / SKY CEILING



HERBAL SAUNA LOOK:  
STONE LOOK TILES & WOOD  
MATERIAL / HERBS / LED LIGHTING



RINSE SHOWER LOOK:  
NATURAL STONE & MOSAIC TILES





# Huus Quell 4. OG

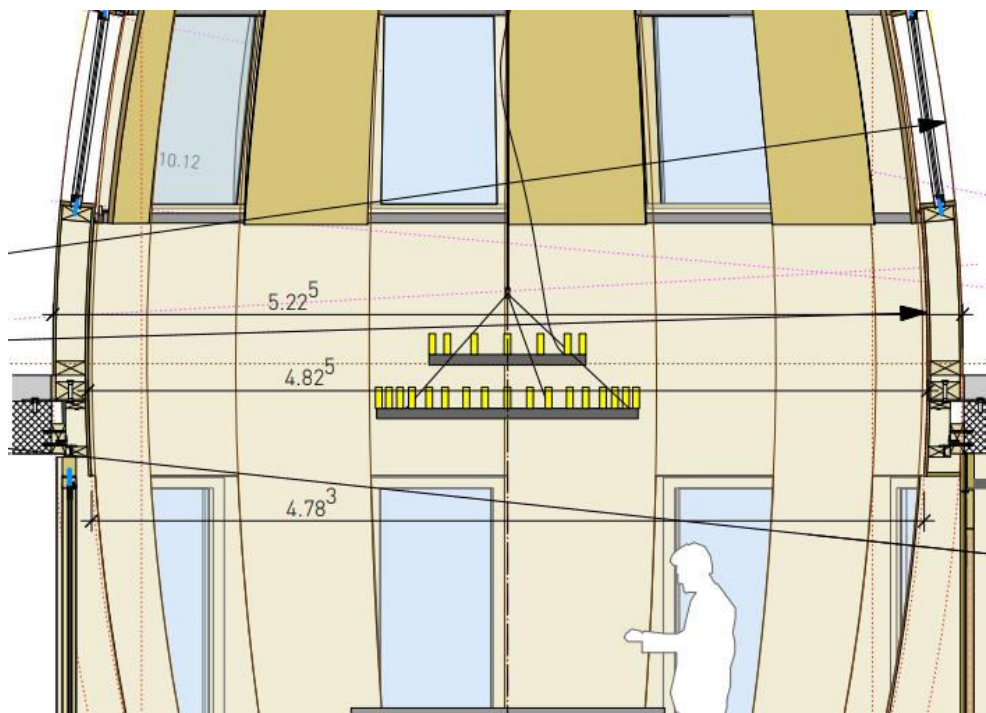
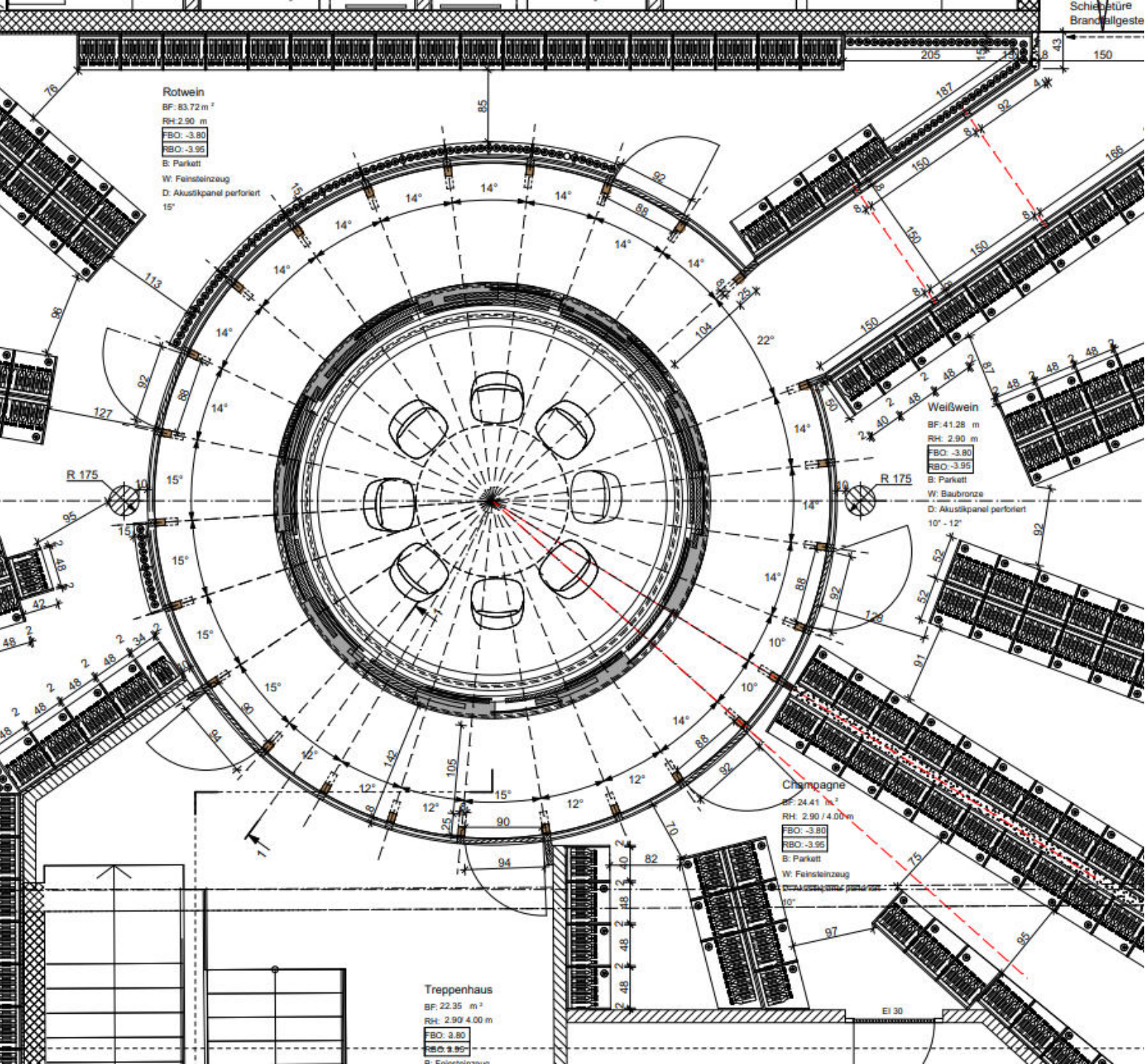


- SAUNA ZONE**
- sauna boxes
  - cold plunge
  - walk-in shower
  - small resting area

- RELAXATION AREA**
- built-in bed platform
  - sun lounger area

- SOCIAL LOUNGE AREA**
- sofa set
  - armchair with footrest
  - dining table
  - kitchen cabinet
  - terrace

- POOL DECK AREA**
- sun lounger
  - double sun lounger
  - walk-in showers
  - aroma steam room
  - lap pool
  - vitality pool





# Rüssli Architekten ist Partner aller aktuellen Projekte der Jan Group AG

---



Die renommierten Hotelarchitekten Justin Rüssli und seine Frau Mimi Rüssli, die auch das Bürgenstock Hotel im Bürgenstock Resort (LU) entworfen haben, sind für die Architektur des Appenzellerhuus verantwortlich.

# Erstklassiges Hideaway

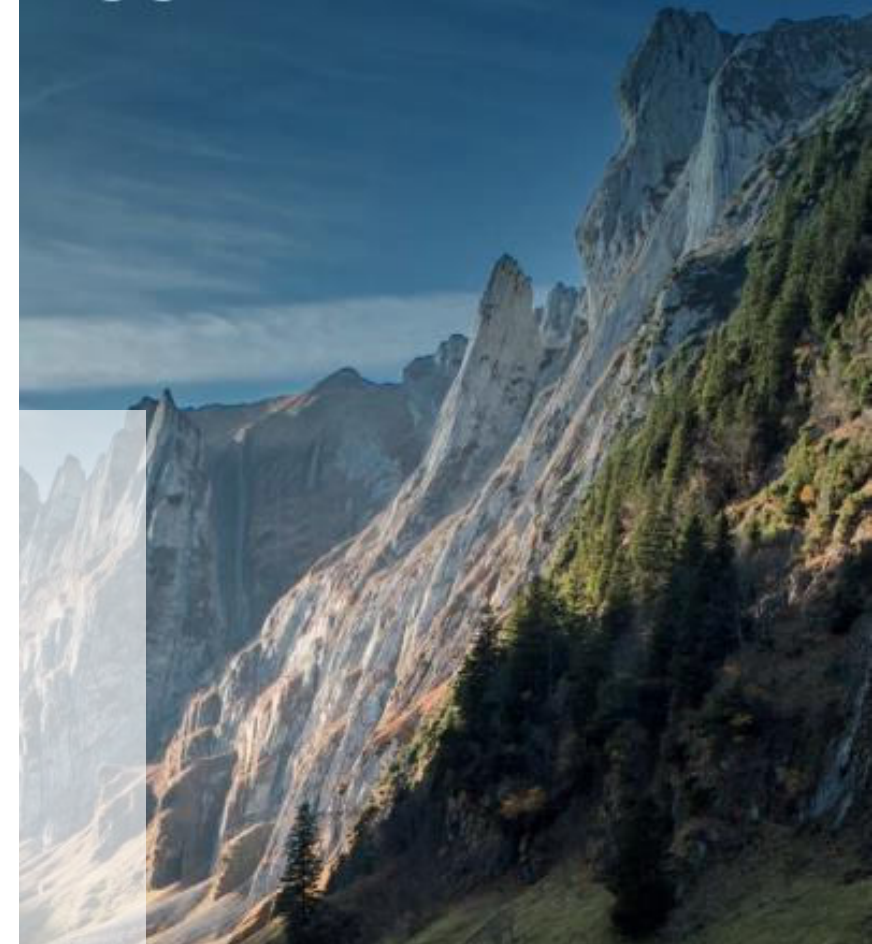
## WOHNEN MIT SERVICES

Das Haus mit den kompakten Appartements im Stil des Appenzeller Huus ist in zweiter Reihe neben dem Hotel angeordnet. Das **HUUS KRONBERG** umfasst 19 barrierefreie Eigentumswohnungen mit 2,5 bis 4,5 Zimmern mit Serviceleistungen und intelligent gestalteten Gemeinschaftsbereichen wie Lobby und Loungebereich im 4. Stock mit atemberaubendem Alpsteinblick, geeignet für Einzelpersonen, Paare oder Menschen im reifen Alter.

## LEBEN IM SIEBTEN HIMMEL

Die Eigentumswohnungen im **HUUS HIMMELBERG** und **HUUS ALTENALP** mit herrlicher Aussicht auf die Appenzeller Landschaft und den Alpstein. Jedes Haus verfügt über sieben sehr grosszügige 2.5- bis 4.5-Zimmer-Wohnungen im Dialog zwischen Tradition und Moderne.

Auf Wunsch können auch in diesen beiden Wohnhäusern Hotelservices sowie individuelle Dienstleistungen in Anspruch genommen werden.

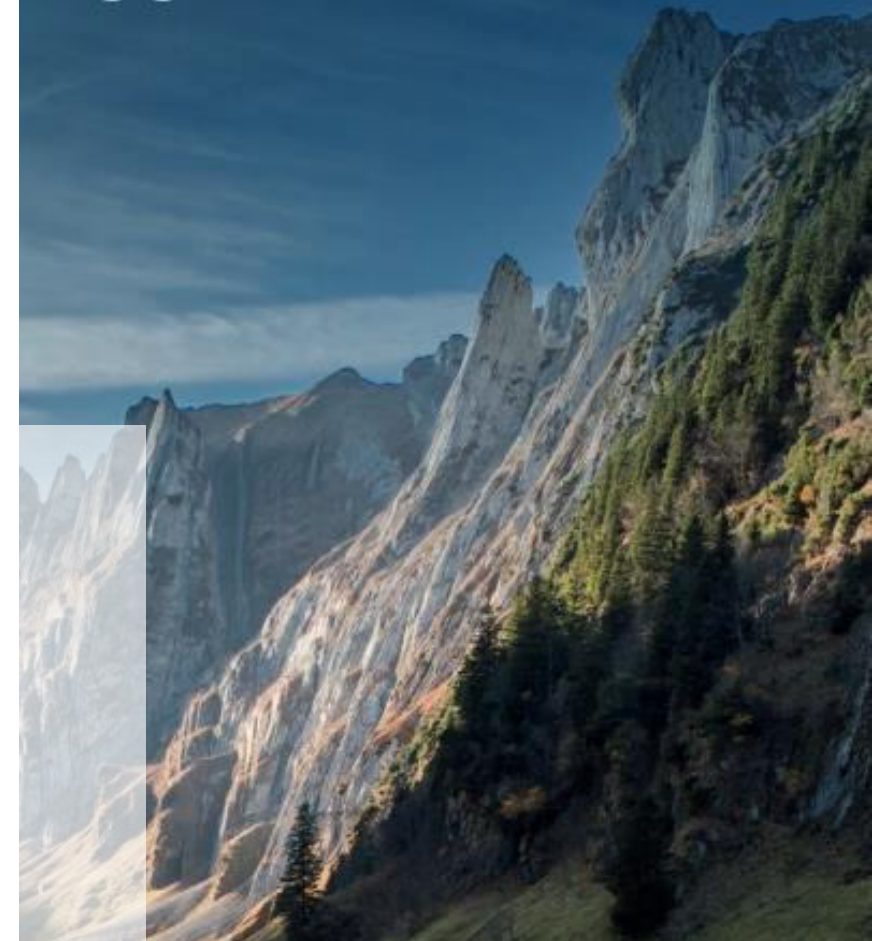


# Erstklassiges Hideaway

## SERVICED APARTMENTS

Die Shared Apartments sind Eigentumswohnungen mit 3,5 bis 4,5 Zimmern im **HUUS SEEALPSEE**. Sie können bei Leerstand direkt durch das Appenzeller Huus vermietet werden. Dabei offeriert das Appenzeller Huus dem Eigentümer eine Nettorendite von 4,5% pro Jahr für mindestens fünf Jahre, um ihm eine sehr attraktive Rendite auf sein Eigenkapital zu ermöglichen. So verdient seine Wohnung Geld, wenn der Eigentümer nicht da ist.

- **Clubmitgliedschaft**
- Vollständig hochwertig möbliert
- Instandhaltung durch das Hotel
- Garantierter Ertrag pro Jahr
- Zugang zum Clubhaus
- **Exklusive** Lounge und Lobby
- **Unlimitierter Zugang** zum Wellness-, Fitness- und Spa-Bereich
- **20 % Ermässigung** auf die Hotelleistungen und **10%** auf das Restaurant
- 24/7 Concierge-Service



# Exklusive Zusammenarbeit mit **Forster Rohner &** JAKOB SCHLAEPPER Haute Couture Interior Design



Erlesene Kreationen für Wanddekoration & Textilien in höchster Qualität aus St. Gallen. Das renommierte Haute-Couture-Haus designt verschiedene Interior Elemente für das Appenzellerhuus. **Jakob Schlaepfer** beliefert seit Jahrzehnten die high Fashion Industrie mit seinen Stoffen.

A modern living room with a wooden ceiling and walls. A large window on the right side offers a view of a city with white buildings. In the center, there is a blue sofa with a patterned cushion and a dark blanket. To the left, an orange armchair is positioned near a dark console table with a large TV mounted on the wall. A large, glowing chandelier hangs from the ceiling. In the foreground, there are two round coffee tables with a marble top and a dark base. To the right, a white dining table and orange chairs are partially visible.

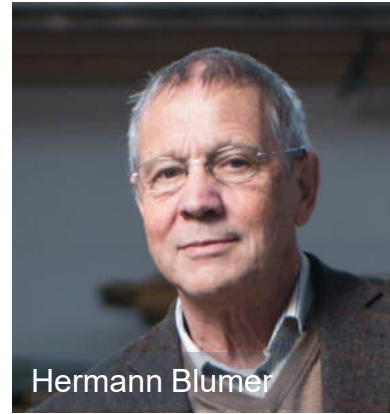
## 360° Tour Wohnung K.03.01





360° Tour Wohnung K.03.04

# Der Kopf hinter unserem Massivholzbau: **Hermann Blumer**, seine Werke beeindrucken die Welt.



Hermann Blumer



**Hermann Blumer** gilt als Pionier im Holzbau, er ist ein mehrfach ausgezeichneter Zimmermann und Ingenieur von Waldstatt.

Die Holzkonstruktion des Appenzeller Huus vereint Tradition und Moderne, sie entwickelte sich aus seinem Erfindergeist.

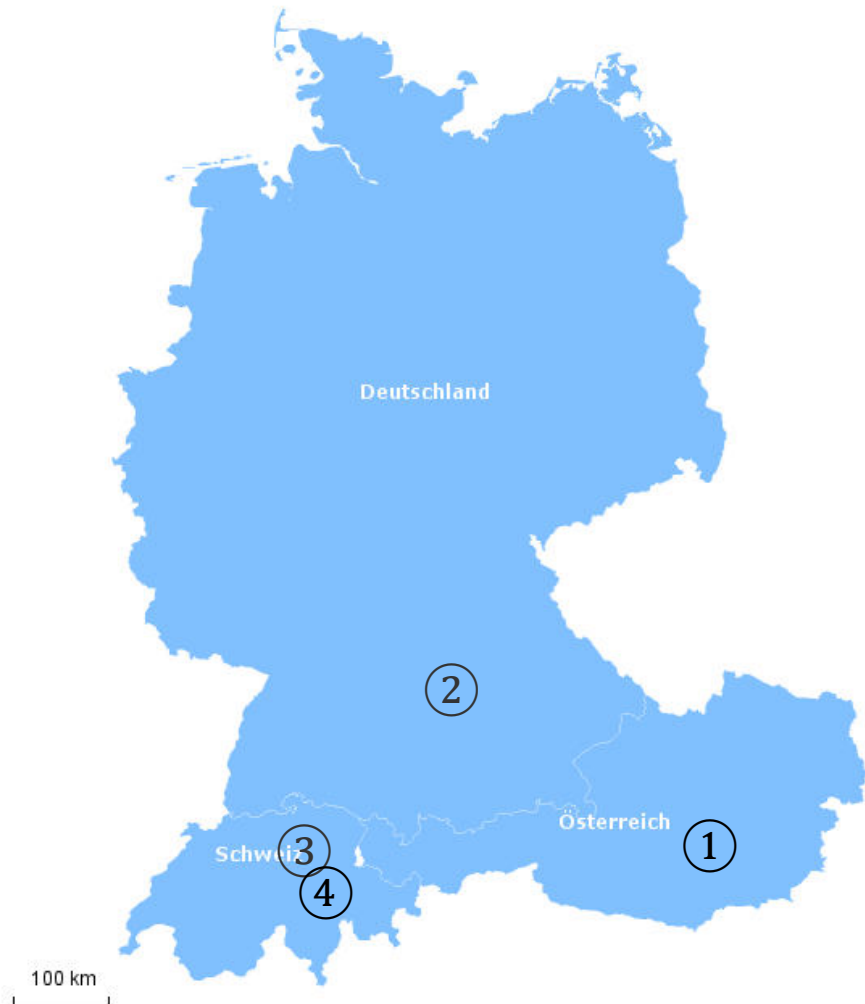
#### **Auszug Auszeichnungen:**

The international Architecture Awards, Golf Club House Korea 2010

Wood Awards Aspen Art Museum with Shigeru Ban Architects, 2014

Schweighofer Hauptpreis zusammen mit Shigeru Ban, 2017

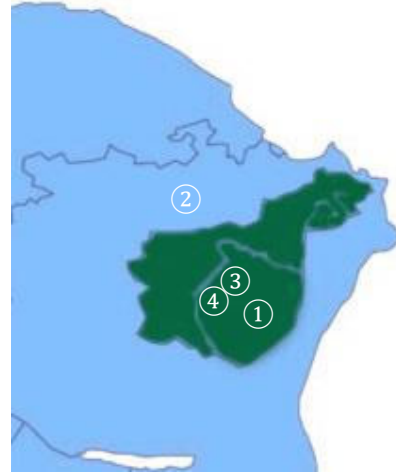
# Übliche Wertschöpfungskette im Holzbau



Vom Holzschlag zur  
Aufrichtung im Umkreis  
zwischen 100 – 1000 km

- ① Holzschlag
- ② Trocknung und Verleimung
- ③ Abbund
- ④ Aufrichtung

# Die Wertschöpfungskette vom Appenzeller Huus:



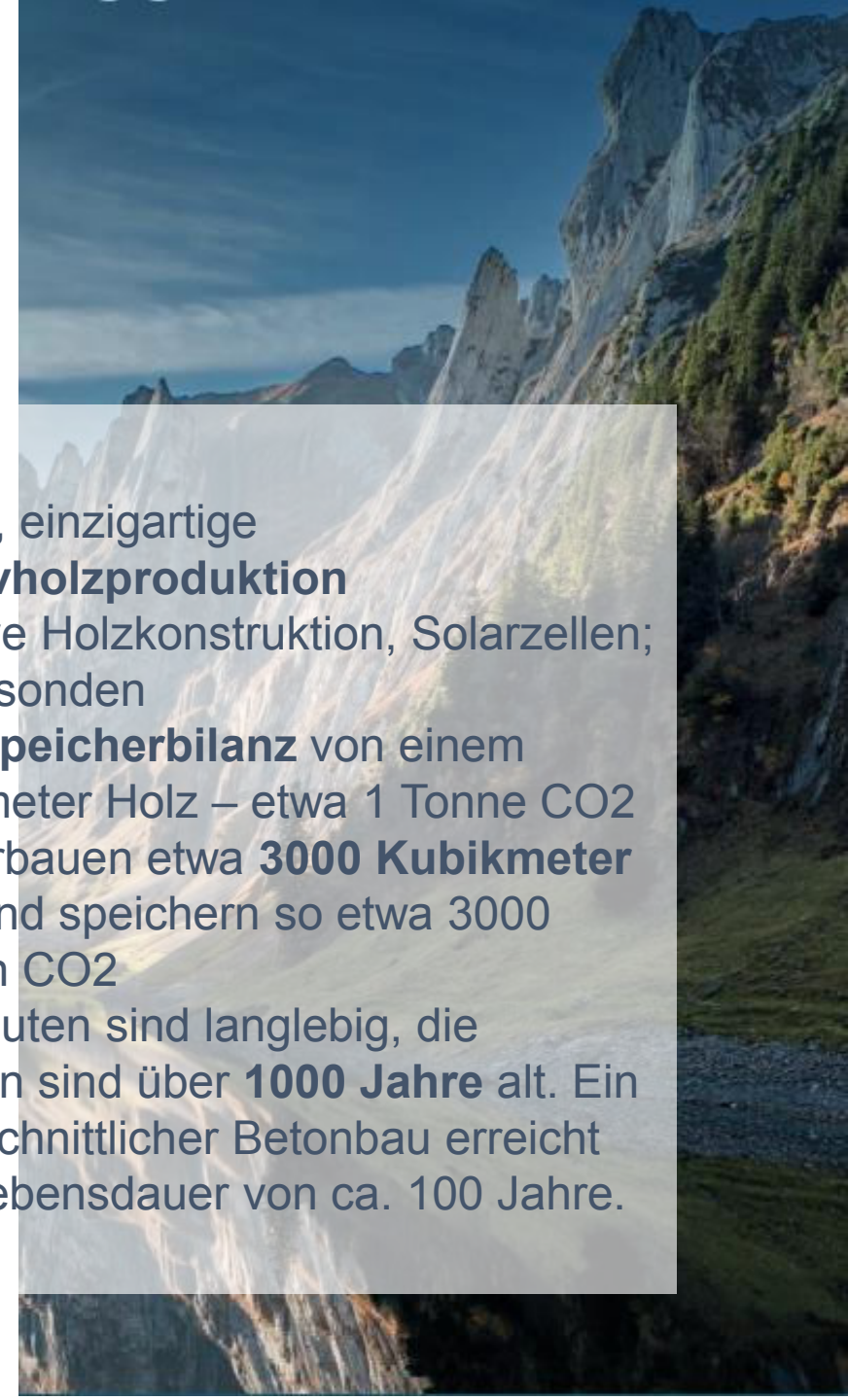
**Vom Holzschlag zur  
Aufrichtung alles im Umkreis  
von 30 km**

- ① Holzschlag im Appenzellerland
- ② Trocknung und Besäumung in Waldkirch SG
- ③ Abbund im Appenzellerland
- ④ Aufrichtung in Gonten AI

# Massivholzbauweise - unsere Mission & Vision



- Lokale, einzigartige **Massivholzproduktion**
- Massive Holzkonstruktion, Solarzellen; 18 Erdsonden
- **CO<sub>2</sub>-Speicherbilanz** von einem Kubikmeter Holz – etwa 1 Tonne CO<sub>2</sub>
- Wir verbauen etwa **3000 Kubikmeter Holz** und speichern so etwa 3000 Tonnen CO<sub>2</sub>
- Holzbauten sind langlebig, die Ältesten sind über **1000 Jahre** alt. Ein durchschnittlicher Betonbau erreicht eine Lebensdauer von ca. 100 Jahre.



# Vom heimischen Wald direkt in die eigene Manufaktur Nachhaltige Verarbeitung



## Unser Holz

- Lokal gefällt
- von starken und alten Bäumen
- aus höheren Bergregionen (Baum wächst langsamer und ist dadurch widerstandsfähiger)
- **Mondholz**; nur an besonderen Tagen im Winter gefällt
- kürzeste Transportwege zur Weiterverarbeitung



# Unsere Massivholzbauunternehmen

## Appenzeller Bohlenstangen AG

## Massivholz Appenzellerland AG



### Appenzeller Bohlenstangen AG

- 80% Jan Group AG
- 20% Tobias Blumer
- Fällt das Holz im Wald
- Lässt es in Flecklig schneiden
- Trocknet es mit einer 50-Meter-Vakuum-Trocknungsanlage
- Sägt das Holz
- Hobelt das Holz

### Massivholz Appenzellerland AG

- 50% Jan Group AG
- 50% Holzbau Albert Manser AG
- Modernste CNC-Maschine der Welt
- 84 verschiedene Operationen
- Schneidet die komplexesten Formen
- Fast kein "Abbund" der nicht realisierbar ist

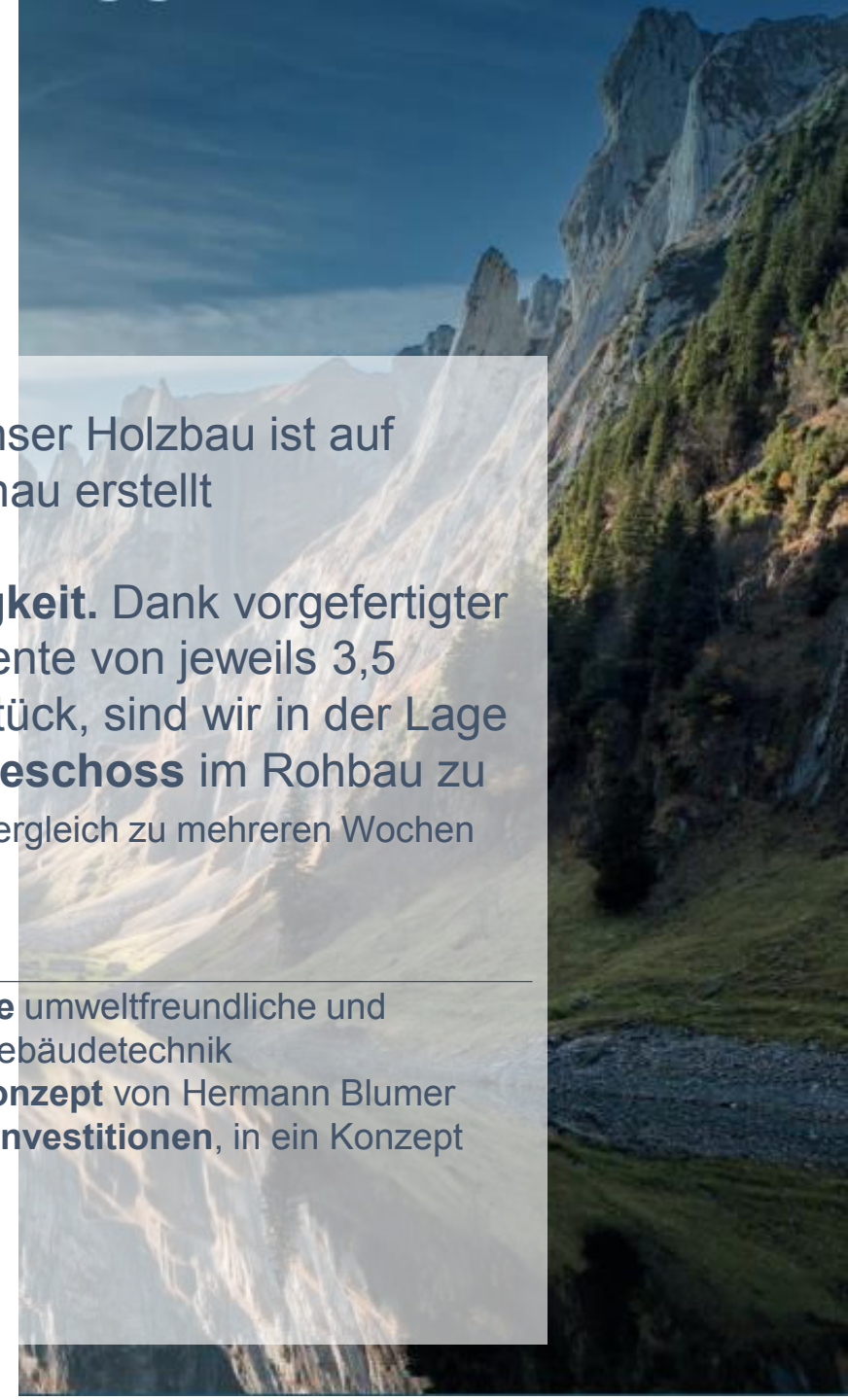
**Nachhaltige Holzhäuser für eine grünere Zukunft.** Unser Massivholzbau ist 10x genauer als Betonbau.



**Präzision.** Unser Holzbau ist auf ca.0.1mm genau erstellt

**Geschwindigkeit.** Dank vorgefertigter Holzbauelemente von jeweils 3,5 Tonnen pro Stück, sind wir in der Lage pro Tag **ein Geschoss** im Rohbau zu errichten (im Vergleich zu mehreren Wochen im Betonbau).

- **Revolutionäre** umweltfreundliche und nachhaltige Gebäudetechnik
- **Schweizer Konzept** von Hermann Blumer
- **Langfristige Investitionen**, in ein Konzept der Zukunft





3D Architekturmodell – ausgestellt im Hotel Bären



# Anbau Huus Löwen

Das 4-stöckige Rohbau-Gebäude haben wir dank unschlagbarer Präzision und Geschwindigkeit in einer Woche errichtet.



**Regionale Handwerker.** Unser Bauteam besteht zu 100% aus regionalen Handwerkern. Die hohe Bauqualität vom Anbau im Huus Löwen setzt Maßstäbe für die zukünftigen Gebäude im Appenzeller Huus.





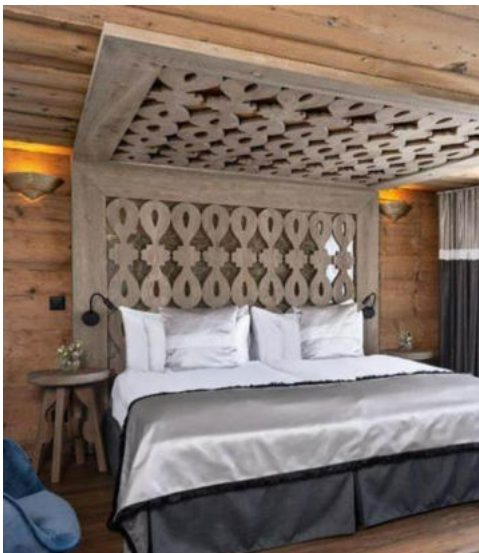


# Hotel- und Restaurant Bären

## 421 Jahre alt - das älteste Haus in Gonten



Peter Prüfer ist Küchenchef im fine-Dining Restaurant Bärenstobe.



Weinkoryphäe Hans Rhyner und seine Frau Beatrice sind für die edlen Tropfen im Bären-Weinkeller verantwortlich.

Unser romantisches Boutique Hotel mit 25 Zimmer & Suiten, Feinschmecker-Küche und Spa mit Sauna, Dampfbad und Hot Pot ist aller Wahrscheinlichkeit nach das älteste und traditionsreichste Privatgebäude in Gonten.

Nichtsdestotrotz ist das Hotel heutzutage top modern und unsere Gäste dürfen die Annehmlichkeiten eines in den letzten Jahren rundum renovierten Hotel Bären geniessen.

# Appenzeller Erlebniswelt

Appenzeller Traditionsmarken, gemeinsam unter einem Dach.

## Unsere Vision

Appenzeller Traditionsmarken- und Handwerksbetriebe stellen Ihre Produkte und Dienstleistungen in der „Appenzeller Erlebniswelt“ gemeinsam aus. Das Mehrfamilienhaus an der Dorfstrasse 44 in Gonten wird für diesen Zweck durch die Jan Group AG erworben und an das Hotel Appenzeller Huus angeschlossen. In verschiedenen Räumen, können Gäste die Appenzeller Traditionsprodukte erwerben. Neben der Produktauswahl, werden verschiedene Handwerks-Kurse für die selbstständige Herstellung von typischer Appenzeller- Handwerkskunst angeboten.



# Appenzeller Forum im Saal Huus Löwen

## Kulturelle Anlässe



Der akustisch ideal ausgerichtete neue Saal im Huus Löwen bringt musikalische Events eindrücklich zur Geltung.

Das „**Appenzeller Forum**“ bietet regelmässig kulturelle Anlässe auf höchstem Niveau.

Der Saal kann ausserdem für private und geschäftliche Anlässe gebucht werden.





Unterteilt in vier Aktionsfelder: **Musik, Wirtschaft, Demokratie** und **Spiritualität** finden Veranstaltungen statt, die Bewohner und Gäste mit der Region vernetzen.

Wir im Appenzeller Huus legen grossen Wert auf Ganzheitlichkeit. Denn nicht nur Körper und Seelen wollen gepflegt sein, auch der Geist soll genährt und mit Appenzeller Spirit gefüttert werden. Im Appenzeller Forum bieten wir ein vielfältiges Kulturprogramm von modernen Konzerten über Jazz-Events bis hin zu traditioneller Appenzeller **Musik** sowie Vortrags-Diskussionsveranstaltungen zu aktuellen Themen aus den Bereichen **Wirtschaft, Demokratie** und **Spiritualität**.





Die Musik findet vor allem im akustisch hervorragend gestalteten Neubausaal des Huus Löwen in Gonten statt. Aber auch andere Orte in der Region (wie z.B. die Kirche Jakobsbad) werden bespielt. Im Löwensaal sorgt ein neuer **Steinway Konzertflügel** für atemberaubende akustische Erlebnisse der klassischen Musik.





Unternehmerische Fragestellungen werden im Format **«Wirtschaft im Gespräch»** behandelt. Dabei wird eine unternehmerische Persönlichkeit befragt und diskutiert anschliessend in kleiner Runde mit den Gästen. 2024 sollen auch Seminarformate zu unternehmerischen Fragen angeboten werden.

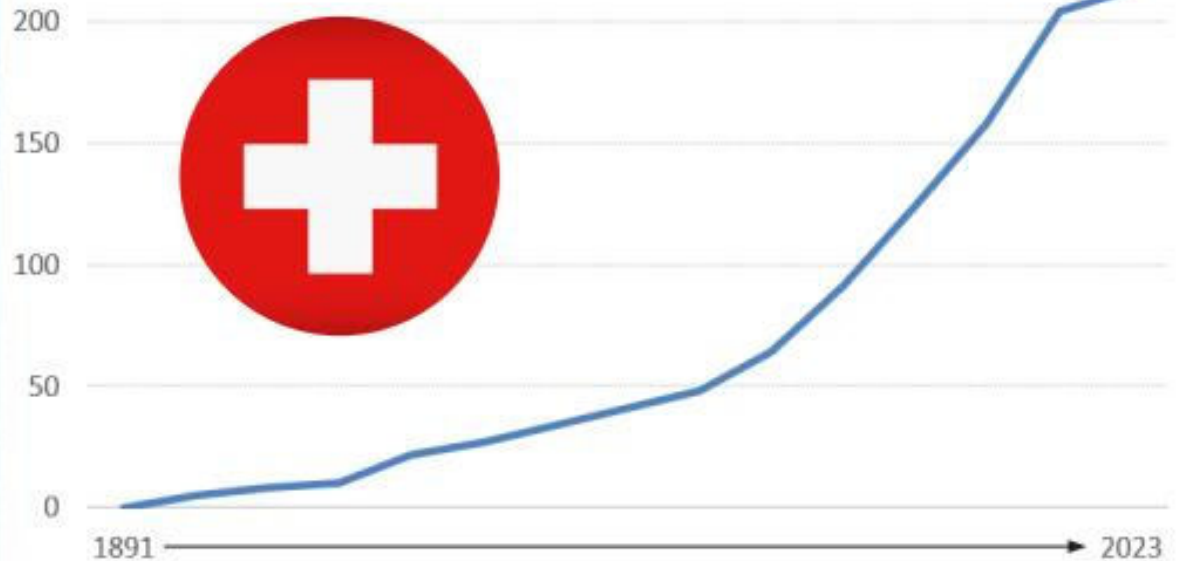


Themen um die Zukunft der Demokratie finden ihre Behandlung mit Autoren-  
gesprächen, Podiumsdiskussionen, Buchpräsentationen und Seminaren. Appenzell  
als eine Hochburg der **direkten Demokratie** bietet dafür einen speziell geeigneten  
Rahmen.



### DIREKTE DEMOKRATIE

Kumulierte Anzahl der Volksinitiativen in der Schweiz





Das Sponsoring kann für die 4 verschiedenen Aktionsfelder übernommen werden.

## DEMOKRATIE

CHF 2'000

- 5 Tickets pro Jahr
- Logo auf Webseite
- Logo auf Banner
- Logo auf Flyer
- Logopräsenz an jedem Demokratieanlass

1 Anlass pro Jahr

Als **Kleinsponsor** kann das Sponsoring übergreifend über alle Aktionsfelder übernommen werden.

## WIRTSCHAFT

CHF 5'000

- 5 Tickets pro Jahr
- Logo auf Webseite
- Logo auf Banner
- Logo auf Flyer
- Logopräsenz auf jedem Wirtschaftsanlass

5 Anlässe pro Jahr

**GOLD**

CHF 3'000

- 5 Tickets pro Jahr
- Logo auf Webseite
- Logo auf Banner

## SPIRITUALITÄT

CHF 10'000

- 10 Tickets pro Jahr
- Logo auf Webseite
- Logo auf Banner
- Logo auf Flyer
- Logopräsenz auf jedem Spiritualitätsanlass

7 Anlässe pro Jahr

**SILBER**

CHF 1'000

- 2 Tickets pro Jahr
- Logo auf Webseite
- Logo auf Banner

## MUSIK

CHF 20'000

- 20 Tickets pro Jahr
- Logo auf Webseite
- Logo auf Banner
- Logo auf Flyer
- Logopräsenz auf jedem Musikanlass

9 Anlässe pro Jahr

**BRONZE**

CHF 500

- 1 Ticket pro Jahr
- Logo auf Webseite
- Logo auf Banner



# DANKE FÜR IHR INTERESSE



Kristina Hintze  
Beratung & Verkauf

Jan Schoch  
Eigentümer & Bauherr

Tobias Blumer  
Beratung & Verkauf



Erfahren Sie mehr zum  
Appenzeller Huus auf der Website  
[appenzellerhuus-wohnen.ch](https://appenzellerhuus-wohnen.ch)



**APPENZELLER HUUS**

A Lifestyle Wellness  
Community

**Jan Group AG**

Dorfstrasse 29  
9108 Gonten

+41 71 5109595

[verkauf@appenzeller-huus.ch](mailto:verkauf@appenzeller-huus.ch)

[www.appenzellerhuus-wohnen.ch](https://www.appenzellerhuus-wohnen.ch)